



OR-TOUCH

TASTIERA CAPACITIVA
PER CENTRALI DI SERIE OR

MANUALE UTENTE

DESCRIZIONE PRODOTTO

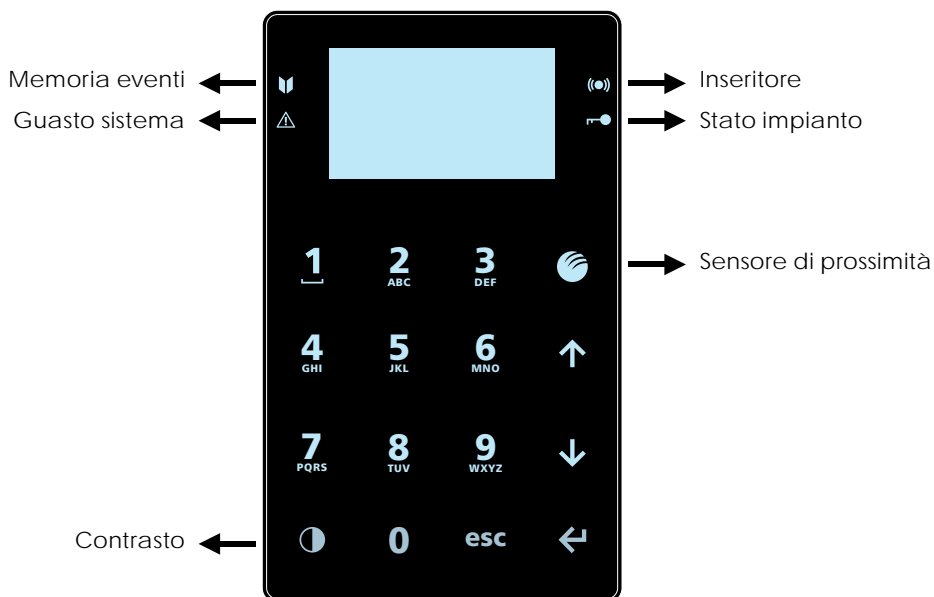
PF100044 Tastiera Capacitiva

PF100045 Tastiera Capacitiva + Inseritore

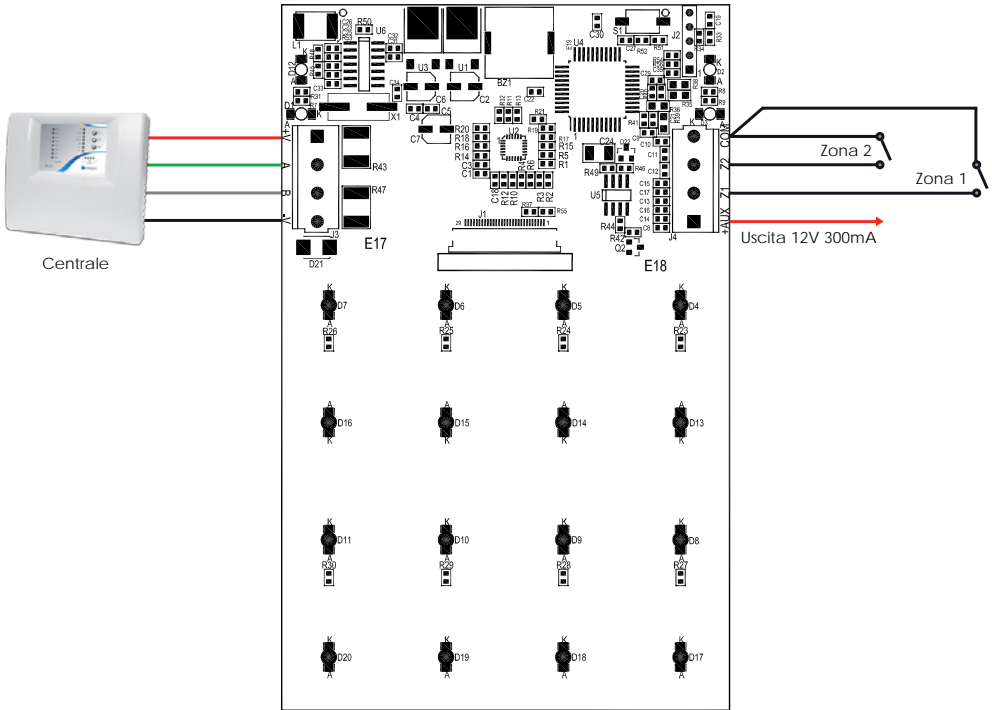
Nuova tastiera totalmente compatibile con i sistemi OR, un nuovo design estetico moderno ed accattivante con retroilluminazione blu, tasti capacitivi e sensore di prossimità.

CARATTERISTICHE GENERALI

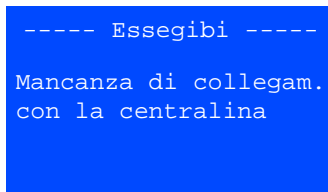
- ✓ Touch screen con sensore di prossimità per retroilluminazione
- ✓ Schermo LED con 8 righe per 21 caratteri
- ✓ 2 zone programmabili a bordo
- ✓ Lettore chiavi transponder

DESCRIZIONE DISPOSITIVO

DESCRIZIONE MORSETTIERA



In mancanza di collegamento con la centrale verrà visualizzata la seguente schermata



PARAMETRI ELETTRICI E MECCANICI

Alimentazione	12V
Tasti capacitivi	Si
Collegamento	BUS
Retroilluminazione	Blu
Sensore di prossimità	Si
Temperatura di funzionamento	-20/+60°C
Dimensioni in mm	141 x 87 x 18

CONDIZIONI DI GARANZIA CONSULTABILI SUL SITO WWW.ESSEGIBISICUREZZA.IT

Questo simbolo indica che il prodotto deve essere smaltito nel rispetto delle leggi e delle normative locali. Per ottenere ulteriori informazioni sulle alternative di riciclaggio quando il prodotto raggiunge la fine del proprio ciclo di vita utile, contattare le autorità locali adibite al ruolo di smaltimento dei rifiuti elettronici. Unione Europea: Informazioni sullo smaltimento.



Con la presente Essegibi dichiara che questo dispositivo è conforme ai requisiti essenziali ed alle altre disposizioni pertinenti stabilite dalla direttiva 1999/5/CE

Essegibi® è un marchio Femax Elettronica S.r.l. - Via Buscemi 90 Roma (Rm).