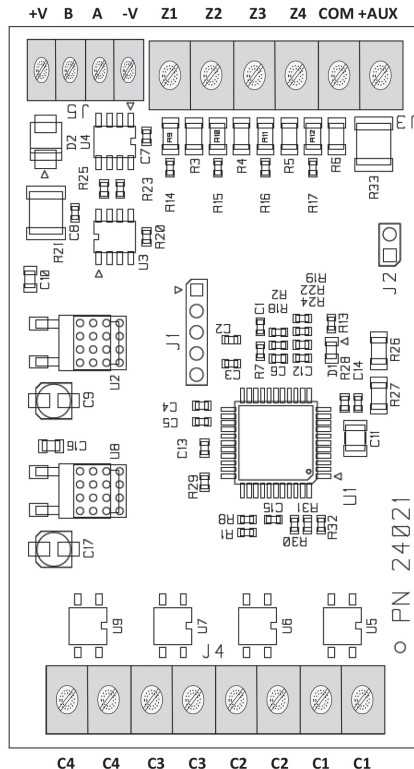


## Modulo espansione 4 ingressi e 4 uscite per centrali OR

La scheda di espansione ESP4IN-4OUT si interfaccia tramite Databus RS485 alle centrali serie OR permettendo di espandere il sistema di 4 ingressi e di 4 uscite su rele optoelettronici.

Ogni singolo ingresso può gestire sensori con contatti di tipo NO o NC, e sensori Roller per tapparelle. Gli ingressi si possono inoltre programmare come bilanciati (EOL) o come doppio bilanciamento (2EOL). Il modulo ha un ingresso supplementare sul connettore J2 per gestire un eventuale contatto antimanomissione. A bordo scheda l'etichetta riporta il "serial number identificativo" del modulo stesso. Tutte le operazioni di gestione e programmazione del modulo, saranno possibili solo indirizzandolo tramite il suo serial number.

### DESCRIZIONE DISPOSITIVO



**DESCRIZIONE MORSETTIERE**
**MORSETTIERA J5**

<b>+V</b>	Positivo di alimentazione BUS	Al morsetto +V del Bus utilizzato
<b>B</b>	Data B	Al morsetto B del Bus utilizzato
<b>A</b>	Data A	Al morsetto A del Bus utilizzato
<b>-V</b>	Negativo di alimentazione Bus	Al morsetto -V del Bus utilizzato

**MORSETTIERA J3**

<b>Z1</b>	Ingresso zona 1	
<b>Z2</b>	Ingresso zona 2	
<b>Z3</b>	Ingresso zona 3	
<b>Z4</b>	Ingresso zona 4	
<b>COM</b>	Comune a negativo	
<b>+AUX</b>	Uscita positiva di alimentazione con protezione separata	Uscita +12Vcc per alimentazione sensori

**MORSETTIERA J4**

<b>C1 - C1</b>	Uscita optorelè NC 1	Max 150mA
<b>C2 - C2</b>	Uscita optorelè NC 2	Max 150mA
<b>C3 - C3</b>	Uscita optorelè NC 3	Max 150mA
<b>C4 - C4</b>	Uscita optorelè NC 4	Max 150mA

ESEMPIO DI COLLEGAMENTO

---

**PARAMETRI ELETTRICI E MECCANICI**

<b>Alimentazione</b>	Da databus RS485 : 12 Vcc +/- 25%
<b>Assorbimento in esercizio</b>	30 mA
<b>Temperatura di funzionamento</b>	-25/+60 °C
<b>Max Corrente su uscita +AUX</b>	250 mA
<b>Peso</b>	30 g
<b>Dimensione</b>	80 x 60 x 30 mm

**DIRETTIVE**

Bassa tensione (LVD):.....2014/35/EU  
 Compatibilità elettromagnetica (EMC):..2014/30/EU

**NORME GENERICHE**

Sicurezza elettrica:.....EN60335-1  
 EMC - Immunità:.....EN61000-6-1  
 EMC - Emissioni:.....61000-6-3

**NORME SPECIFICHE DI PRODOTTO**

Livello di sicurezza:.....2  
 Classe ambientale:.....IV

Condizioni di garanzia sul sito [www.essegibisicurezza.it](http://www.essegibisicurezza.it)



Il prodotto deve essere smaltito nel rispetto delle leggi e delle normative locali. Per ottenere informazioni sul corretto smaltimento del prodotto a fine ciclo vita consultare Unione Europea: Informazioni sullo smaltimento.



Dispositivo conforme ai requisiti essenziali e altre disposizioni pertinenti stabilite dalla direttiva 1999/5/CE

Essegibi® è un marchio Femax Elettronica S.r.l. - Via Mura dei Francesi 26 - 00043 - Ciampino (RM)